

M
R

A
A

N
Y

4 | 21 THU ——— 6 | 19 SUN 2022



眠る女(ソラリゼーション) Sleeping Woman, Solarization, 1929, セラチン・シルバー・プリント(後刷), 個人蔵 /
Courtesy Association Internationale Man Ray, Paris / © MAN RAY 2015 TRUST / ADAGP, Paris & JASPAR, Tokyo, 2021 G2698

〔主催〕 長野県立美術館
 長野県教育委員会

〔共催〕 在日フランス大使館、アンステイチュ・ランセ日本、長野市、長野市教育委員会、長野商工会議所、善光寺、長野県芸術文化協会、長野県美術教育研究会、(公財)八十二文化財団、(公財)ながの観光文化協会、NHC長野放送局、NHK長野放送局、SBC信越放送、NBS長野放送、TSBテレビ信州、a b n長野朝日放送、FM長野、I・N・C長野ケーブルテレビ

〔監修〕 巖谷國士 (Kunio Iwaya) マリオン・メイヤー (Marion Meyer)

〔特別協力〕 国際マン・レイ協会 (Association Internationale Man Ray, Paris)
 日本航空

〔協力〕 「企画協力」 アートプランニングレイ 「デザイン」 石井勇 (OTUA)

〔開館時間〕 午前9時〜午後5時(展示室入場は午後4時30分まで)
 〔休館日〕 水曜日 ※但し、5月4日(水・祝)は開館。翌々日の5月6日(金)は休館
 〔会場〕 長野県立美術館 展示室2・3
 〔観覧料〕 一般 1500(1400)円 大学生及び75歳以上 1300(1200)円
 高校生以下又は18歳未満無料

※本館コレクション展及び東山魁夷館との共通料金: 一般2000円、大学生及び75歳以上1600円
 ※割引の併用はできません
 ※()内は20名以上の団体料金
 ※身体障害者手帳、療育手帳、精神障害者保健福祉手帳をお持ちの方と、付き添い1名は無料

マン・レイと女性たち

A N D
T H E
W O M E N



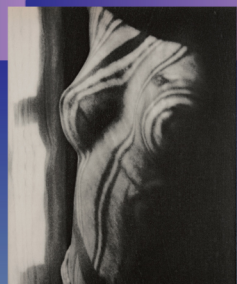
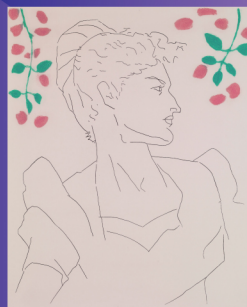
長野県立美術館
Nagano Prefectural Art Museum

〒380-0801 長野県長野市箱清水1-4-4
Tel.026-232-0052 Fax.026-232-0050

ジュリエット・ブラウナー | Juliet Browner

ジュリエット(版画集『時を超えた貴婦人たちのパレード』より)

Juliet from *La Ballade des Dames hors du Temps*
1971, エッチング, フォトリソト(多色), 紙, 個人蔵



マンレイの映画「理性への回帰」のスクリーン写真

Film still from Man Ray's film *Le Retour à la Raison*
1923, セラチン・シルバー・プリント(後刷), 個人蔵
Courtesy: Association Internationale Man Ray, Paris /
© MAN RAY 2015 TRUST / ADAGP, Paris & JASPAR,
Tokyo, 2021 G2698

20世紀を代表する芸術家の一人、マンレイ(1890—1976)。絵画や彫刻、オブジェ、映画、文学と幅広いジャンルで活躍した作家は、写真でもその類稀な才能を発揮しました。ステイグリッツやデュシャンといった時代を代表する芸術家たちとの交流のなかで、本格的にカメラを手にしたマンレイは、当時、自立した芸術表現としてのあり方を模索していた写真の分野で名声を博します。そんなマンレイの写真を特徴づけるのが、レイオグラフィやソラリゼーションといった独自の技法や、軽やかな撮影スタイル、そして長い生涯のなかで出会った女性たちの存在です。人生の時々を過ごした恋人たち、女性アーティスト、女優、モデル、社交界の貴婦人といった女性たちは、マンレイにとっての、シニーズであると同時に、激動の時代を生きる自由な人間性の象徴でもありました。本展では4つの章に分けて、ニューヨーク、パリ、ハリウッド、そして再びパリと、マンレイにとって愛と別れ、発見、冒険、そして遊びの舞台となった都市を巡ります。写真を中心に、絵画やオブジェなど250点を超える選りすぐりの作品をお楽しみください。

ペシナー・ジュ(桃・雲・風景)

Pecheage
1969/1972, 木製箱, 人工の桃3個, 綿, 染料, 個人蔵



※特にことわりのないものはすべて
Photo Marc Domage, Courtesy
Association Internationale Man Ray,
Paris / © MAN RAY 2015 TRUST /
ADAGP, Paris & JASPAR, Tokyo,
2021 G2698



メルロ・オープンソナム | Meret Oppenheim

エロティックなヴェールをまとった
メロティック・オープンソナム
(メロティック・オープンソナム)
Velvet Erotic, Meret Oppenheim
1933, セラチン・シルバー・プリント(後刷), 個人蔵



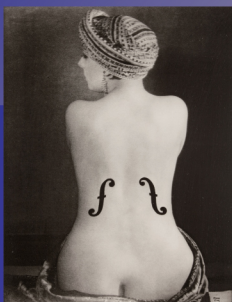
アドリアネ・フィドリン | Ady Fiedlin

アドリアネ・フィドリン
Adrienne Fiedlin
1937, セラチン・シルバー・プリント(後刷), 個人蔵



マンレイ | Man Ray

カメラをまわすセルロイドポートレート(ソラリゼーション)
Self-portrait with Camera, Solarization
ca. 1932-35, セラチン・シルバー・プリント(後刷), 個人蔵



キキート・モンパルナス | Kiki de Montparnasse

イングレスのヴァイオリン
Ingres' Violin
1924, セラチン・シルバー・プリント(後刷), 個人蔵
Courtesy: Association Internationale Man Ray, Paris /
© MAN RAY 2015 TRUST / ADAGP, Paris & JASPAR,
Tokyo, 2021 G2698



リー・ミラー | Lee Miller

リー・ミラー(ソラリゼーション)
Lee Miller, Solarization
ca. 1929, セラチン・シルバー・プリント(後刷), 個人蔵
Courtesy: Teinage, Photographie Man Ray, Paris / © MAN RAY
2015 TRUST / ADAGP, Paris & JASPAR, Tokyo, 2021 G2698

[同時開催展情報]

- 東山魁夷館コレクション展〈第1期〉／会期 4月14日(木)～6月7日(火)
- 東山魁夷館コレクション展〈第2期〉／会期 6月9日(木)～8月2日(火)
- 本館コレクション展 〈第1期〉／会期 3月17日(木)～5月17日(火)
- 本館コレクション展 〈第2期〉／会期 5月19日(木)～7月19日(火)

【 観覧料(両館共通) 】 一般 700(600)円 大学生及び75歳以上 500(400)円
【 企画展との共通券 】 一般 2,000円 大学生及び75歳以上 1,600円

[関連イベント情報]

担当学芸員によるギャラリートーク

当館学芸員が企画展示室でツアー形式の作品解説を行います。展覧会や作家の魅力の一端に触れていただくよい機会ですのでお気軽にご参加ください。

日時 ①4月24日(日)14:00～ ②6月12日(日)14:00～
会場 長野県立美術館 展示室2・3
申込不要 / 参加費無料(観覧券が必要となります)

※ご参加の方は、14:00までに本館2F展示室2入口にお越しください。
※新型コロナウイルス感染症拡大防止のため、ご来場の際はマスク着用をお願いします。
※当日、37.5度以上の熱がある場合や、体調の優れない場合には、ご参加いただけません。
※新型コロナウイルス感染症等、諸般の事情により、中止または内容が変更となる場合があります。

【 車でのアクセス 】 上信越自動車道「長野I.C.」または「須坂長野東I.C.」から、長野市街及び善光寺を目標に約30分

【 公共交通機関 】 JR長野駅善光寺口バス乗り場①から、アルピコ交通バス11・16・17で「善光寺北」下車(所要時間約15分)、バス進行方向徒歩3分

一般来館者のための専用の駐車場はございません。公共交通機関、または近隣の駐車場をご利用ください。※併設の東山魁夷館北側の駐車場は、大型バスや障がいのある方など、信州パーキングパーミット制度にて指定された方の専用駐車場です。



NOM 長野県立美術館
Nagano Prefectural Art Museum

〒380-0801 長野県長野市箱清水1-4-4 Tel.026-232-0052 Fax.026-232-0050

新型コロナウイルス感染症等、諸般の事情により、会期等に変更が生じる場合があります。最新情報は美術館ホームページをご覧ください。

