

## 長野県立美術館

## NAM コレクション 2024 第Ⅳ期

信州出身の作家たちや、信州の風景が描かれた作品を中心に形成された長野県立美術館のコレクションから、一年を通して、洋画、日本画、工芸等さまざまなジャンルの収蔵品を展示します。

## ■NAM コレクション 2024 第Ⅳ期

2024年の第Ⅳ期では、「長野ゆかりの刀剣」を特集展示します。幕末に山浦真雄・清磨をはじめとする山浦一門が全国的に名を轟かせた長野では、戦後に坂城町の宮入行平が人間国宝に認定されるなど多くの一門刀工が世に輩出され、現代もなお活躍しています。本特集では、当館の収蔵品のほか県内で所蔵されている重要文化財《刀（無銘 長谷部）》を特別出品し、日本が世界に誇る鉄の芸術品、日本刀の美の世界を紹介します。また、洋画コレクションからは、没後80年を迎えた島崎鶏二（1907～44）を特集します。島崎藤村の次男として生まれた鶏二は、父の秘書を務める傍ら画家を目指し、1928年の第15回二科展に初入選して以来、「二科の精鋭」として当時の画壇を賑わせた夭折の画家です。今回は当館が所蔵する鶏二作品のほか、同じく二科会で活動した洋画家たちの作品も併せて展示します。加えて、第Ⅳ期では菊池契月の関連資料や、近年当館が取り組んでいる収蔵品の高精細デジタル撮影の成果を収蔵品紹介ビューワーを用いて紹介します。

## &lt;主な展示作品&gt;

- ・【特別出品】重要文化財《刀（無銘 長谷部）》南北朝時代、個人蔵
- ・島崎鶏二《水》1936（昭和11）年、個人蔵（長野県立美術館寄託）
- ・菊池契月《花野》1916（大正5）年、絹本彩色・六曲一双



菊池契月《花野》1916（大正5）年、絹本彩色・六曲一双

島崎鶏二《水》  
1936（昭和11）年、個人蔵【特別出品】重要文化財  
《刀（無銘 長谷部）》  
南北朝時代、個人蔵

**【会期】** 2024年12月19日（木）～2025年2月25日（火）

※休館日＝水曜日、年末年始（12/28～1/3）

**【会場】** 長野県立美術館 2F コレクション展示室

**【開館時間】** 9：00～17：00（展示室入場は16：30まで）

**【観覧料】**（本館・東山魁夷館共通）

一般700円、大学生及び75歳以上500円、  
高校生以下又は18歳未満無料

**【関連イベント】**

■ギャラリートーク（担当学芸員による展示解説）

2024年12月21日（土）14：00～

会場：長野県立美術館 2F コレクション展示室

参加費無料（要観覧券、事前申込不要）

※諸般の事情により、展覧会やイベント内容などに変更が生じる場合があります。

## ■報道関係のお問い合わせ

長野県立美術館 広報・マーケティング室 〒380-0801 長野市箱清水1-4-4（善光寺東隣）

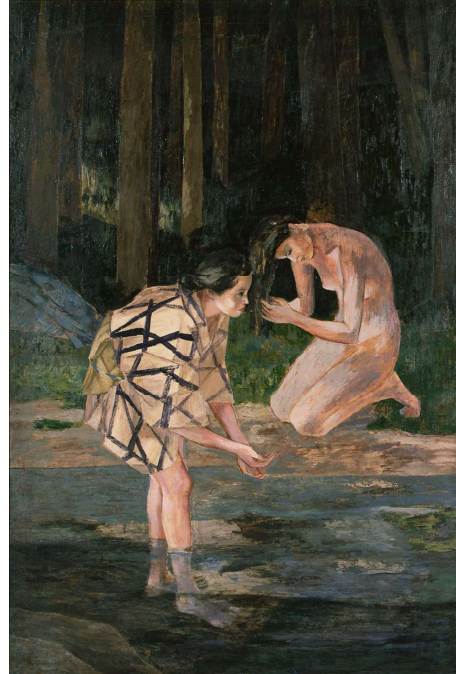
TEL：026-232-0052 FAX：026-232-0050 E-mail：nam-pr@naganobunka.or.jp

## 【広報用画像】

※画像提供をご希望の場合は、別紙「広報用画像申込書」に必要事項をご記入の上、メールまたは FAX にてお申込み下さい。



①【特別出品】重要文化財  
《刀（無銘 長谷部）》南北朝時代、個人蔵



②島崎鶏二《水》1936（昭和 11）年、個人蔵（長野県立美術館寄託）



③菊池契月《花野》1916（大正 5）年、絹本彩色・六曲一双

<別紙>

長野県立美術館 行 メール: [nam-pr@naganobunka.or.jp](mailto:nam-pr@naganobunka.or.jp) FAX: 026-232-0050

## 広報用画像申込書

### 長野県立美術館 NAM コレクション 2024 第IV期

会期: 2024年12月19日(木) ~ 2025年2月25日(火)

■本展覧会の広報用画像を用意しております。ご希望の画像の左欄に○をつけていただき、必要事項をご記入の上、メールまたはFAXにてお申込み下さい。写真はデータにてお送りします。

| ○をつけて<br>ください |   | 番号 | 画像名                               |
|---------------|---|----|-----------------------------------|
|               | ① |    | 【特別出品】重要文化財《刀(無銘 長谷部)》南北朝時代、個人蔵   |
|               | ② |    | 島崎鷄二《水》1936(昭和11)年、個人蔵(長野県立美術館寄託) |
|               | ③ |    | 菊池契月《花野》1916(大正5)年、絹本彩色・六曲一双      |
|               |   |    |                                   |

●貴社についてお知らせください

貴社名 \_\_\_\_\_ / 媒体名(雑誌、番組名等)

ご担当者名 \_\_\_\_\_ / 所属部署

ご住所 〒 \_\_\_\_\_

電 話 \_\_\_\_\_ / FAX

E-mail \_\_\_\_\_

ご掲載・放映の予定日があればお知らせください。 月 日 ( ) に発行、または放映予定

※掲載紙・誌を1部ご惠贈いただければ幸いです。